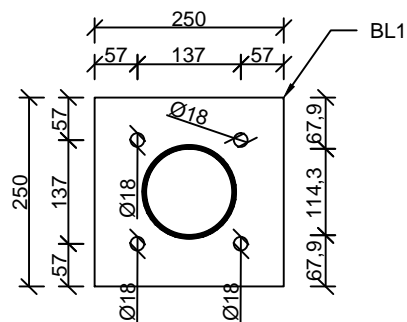
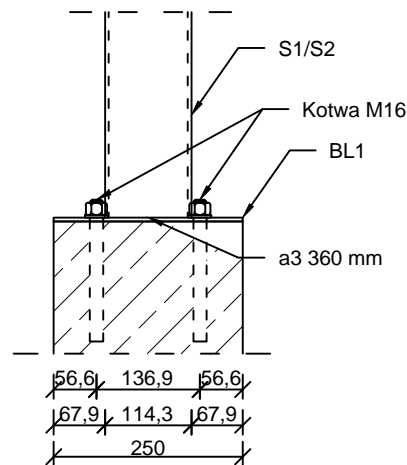


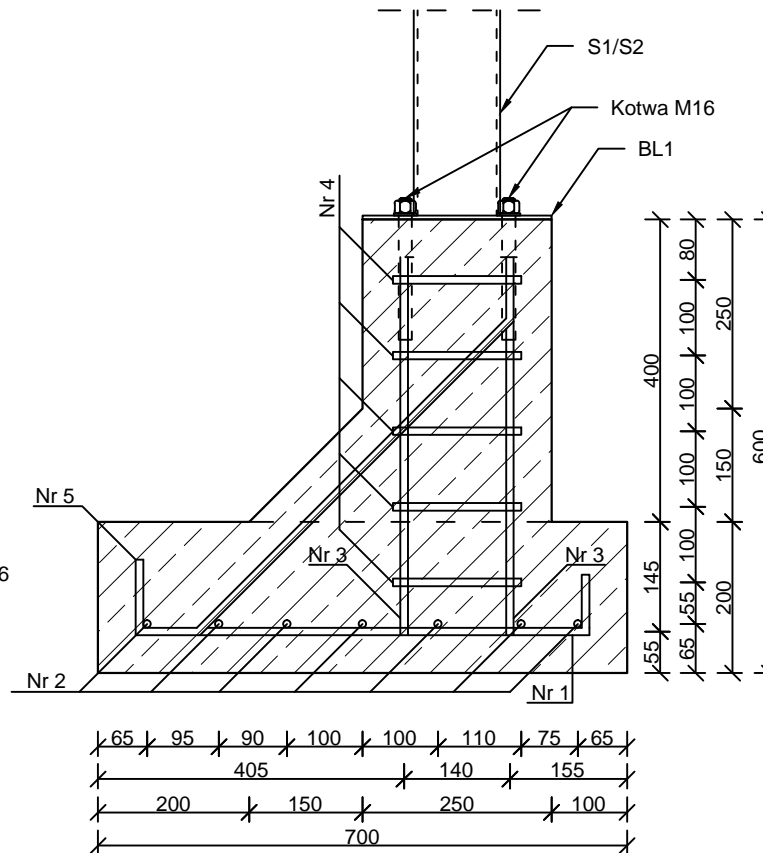
Szczegół montażu do fundamentu  
- rzut z góry



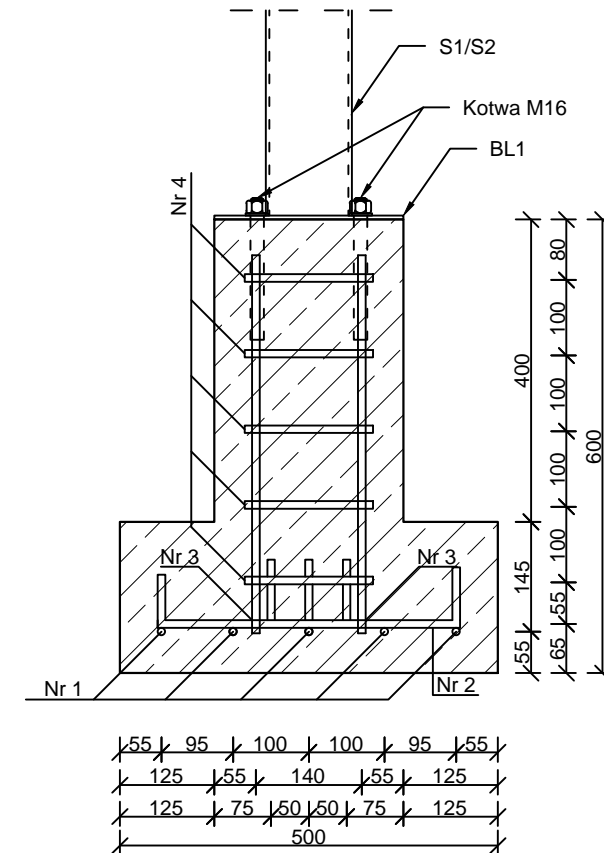
Szczegół montażu do fundamentu



Przekrój 1-1



Przekrój 2-2



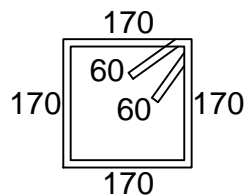
Frombork						
Zestawienie stali zbrojeniowej - jeden fundament pod słupkę						
Element	Nr	Stal	φ	l	szt.	
Fundament pod wiatę			[mm]	[mm]		φ10
	1	A-I	12	740	5	3700
	2	A-I	12	540	7	3780
	3	A-I	10	600	4	2400
	4	A-I	10	800	5	4000
	5	A-I	10	860	3	2580
Σ [m]						16,5
[kg/m]						0,617
Σ [kg]						10,2
Razem [kg]						10,2

Beton: C30/37  
Stal Zbrojeniowa: A-IIIN  
Stal profilowa: S235

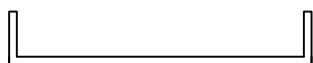
- Uwagi:
1. Wymiary podano w [mm].
  2. Fundamenty posadzić na 10 cm warstwie chudego betonu.
  3. Wykonać hydroizolację fundamentów masą bitumiczną gruntującą np, ABIZOL R lub równoważną.
  5. Zachować otulinę prętów zbrojeniowych min. 50 mm.
  6. Wyprofilować teren wokół fundamentu tak, aby conajmniej 5 cm betonu znajdowało się nad powierzchnią terenu.
  7. Wszystkie elementy stalowe zabezpieczyć przez ocynkowanie oraz pomalować farbą w kolorze RAL 9002
  8. Słupy zakończyć zaślepką z blachy grubości 5 mm od góry. Dopuszcza się wypełnienie słupków betonem.
  9. Przy każdym mocowaniu tkaniny żalowej zastosować śrubę rzymską umożliwiającą naciąg żagla.
  10. Kontrolować naciąg żagla podczas użytkowania. Na czas zapowiadanych sztormów oraz na czas zimowy zaleca się ściągnięcie tkaniny i składowanie jej złożonej w miejscu do tego wyznaczonym.
  11. Zastosować kotwy gruntowe typu Duckbill MR88 lub równoważne z liną stalową 6mm. Kotwy wprowadzić na głębokość conajmniej 300 cm poniżej poziomu terenu.
  10. Na linach stalowych kotew grutowych zaleca się montaż śruby rzymskiej celem umożliwienia stałej kontroli naciągu.
  11. Na każdy żagiel wykonać 4 sztuki fundamentu oraz 6 kotew gruntowych.

Pracownia Projektowa Korzonek Konstrukcje 82-500 Kwidzyn ul.Warszawska 36/3		Imię i Nazwisko:		Nr upr.:	Data:	Podpis:
		BRANŻA KONSTRUKCYJNA				
		Projektant:	Maciej Korzonek	POM/0318/ POOK/13	01.2018	
		Sprawdzający:	Bogdan Guzanowski	1239/EI/87	01.2018	
Inwestor:	Gmina Frombork, ul. Młynarska 5a, 14-530 Frombork					Skala:
Inwestycja:	Budowa uzdrowiskowego terenu aktywnego wypoczynku i kinezyterapii z promenadą i plażą miejską nad Zalewem Wiślanym we Fromborku. Dz. nr 274/2, 274/3, 274/4, 274/5, 274/6, 274/8 obr. 0006 Frombork, 2/5 obr. 0012 Frombork, 1000/9 obr. 003 Krzyżewo.					1:20
Studium:  PBW	Tytuł projektu:	Projekt budowlano-wykonawczy budowy uzdrowiskowego terenu aktywnego wypoczynku i kinezyterapii z promenadą i plażą miejską nad Zalewem Wiślanym we Fromborku.				Rysunek nr:  60
	Tytuł rysunku :	Zbrojenie fundamentu żagla przeciwsłonecznego				

Nr 4 Ø10, 800 mm, 5 szt.



Nr 1 Ø10, 740 mm, 5 szt.



Nr 2 Ø10, 540 mm, 7 szt.

Nr 3 Ø10, 600 mm, 4 szt.

Nr 5 Ø10, 860 mm, 3 szt.

